

# Atelier de SCANNER CARDIAQUE

CHRU de Lille  
2009

## BULLETIN D'INSCRIPTION

Nom : .....  
Prénom : .....  
Spécialité : .....  
Adresse : .....  
.....  
CP : .....  
Ville : .....  
Tél : .....  
Mail : .....

Inscription à la session du :

- 13 janvier 2009
- 31 mars 2009
- 12 mai 2009
- 23 juin 2009
- 8 sept. 2009

Les inscriptions  
sont validées  
après réception  
du règlement

## Adhésion et droits d'inscription

Dans la limite des 15 premières inscriptions

Forfait complet journée      **200€**   
Membre SFICV ou SFR Nord    **150€**   
Membres DES, DIS, AFSA        **50€**

## Modalités de règlement

Chèque de 50€ minimum à l'ordre de IFEM pour confirmer l'inscription. Le chèque sera conservé en cas de désistement. Le solde est à régler sur place.

## Conditions d'annulation

Toute annulation doit être notifiée par écrit 2 semaines avant la session.

## Adresse de correspondance

IFEM - CHRU de Lille - Hôpital cardiologique  
Service de Radiologie et d'Imagerie cardiaque  
et vasculaire - 59037 Lille Cedex

## Objectifs de la formation

### Connaître les bases techniques du coroscanner :

- Techniques d'acquisition spiralée, séquentielle
- Gating cardiaque
- Savoir réaliser un scanner coronaire
- Protocoles d'injection
- Gestion des bêtabloquants

### Connaître les indications actuelles du coroscanner

## Moyens mis à disposition

- Réalisation de coroscanner (3 à 5 examens) lors d'une vacation sur un appareil 64 barrettes.
- Interprétation sur console de post-traitement.
- Etudes de cas cliniques sur console PACS.

## Destinataires

- Radiologues en activité.
- Prérequis : pratique de l'imagerie par scanner

## Formateurs

- Laurent Gengler,
- Christophe Lions,
- Jean-Paul Beregi,
- Thomas Martinelli
- Marco Midulla
- Ziad El Ngheoui

## Inscriptions - Informations

**Dr Latifa MAJD**  
Institut Européen de  
Formation Médicale  
Port 06.22.02.59.82  
Tél 03.20.44.52.07  
Mail [contact@ifemed.com](mailto:contact@ifemed.com)

**IFEM**

Institut Européen de Formation Médicale

Organisme de formation  
Enregistré DRTEFP 31 59 06380 59

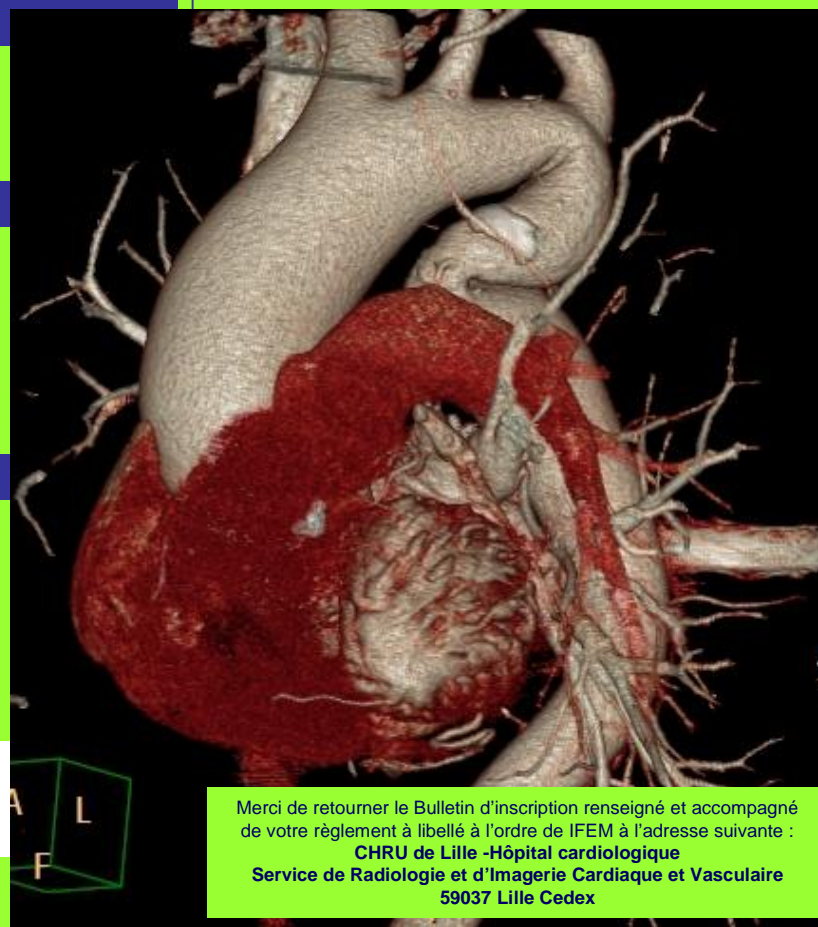
**IFEM**  
Institut Européen de Formation Médicale  
  
Centre Hospitalier Régional  
Universitaire de Lille



# Atelier de SCANNER CARDIAQUE

**CHRU de Lille 2009**

13 janvier – 31 mars - 12 mai - 23 juin - 8 septembre



Merci de retourner le Bulletin d'inscription renseigné et accompagné de votre règlement à libellé à l'ordre de IFEM à l'adresse suivante :  
**CHRU de Lille -Hôpital cardiologique**  
Service de Radiologie et d'Imagerie Cardiaque et Vasculaire  
59037 Lille Cedex