

Objectifs de la formation

Acquérir les principes et connaissances nécessaires à la réalisation d'un examen radiologique cardiaque en IRM :

- Acquisition : particularités et contraintes.
- Interprétation et discussion de dossiers sur console.
- Gestion des flux d'images.
- Protocoles d'examen et d'interprétation

Moyens mis à disposition

- Acquisition (en live) d'examens cardiaques et vasculaires pendant les 2 jours du séminaire (12 heures de vacation).
- Etude de cas cliniques d'imagerie cardiaque sur consoles de PACS (9 heures).

Organisation Pratique

- 9 heures de séances pratiques organisées par groupes de 4 médecins maximum par poste de travail.
- Discussions autour de cas cliniques.
- 5 heures de séances plénières.
- Possibilité d'amener ses dossiers pour discussion

Formateurs

Christophe Lions, Jean-Paul Beregi, Ziad El Negaiwi, Laurent Gengler, Marco Midulla, Thomas MARTINELLI

Destinataires

Radiologues en activité avec les pré-requis suivants :
Anatomie cardiaque et technique de base IRM.

Comité scientifiques

Christophe Lions, Jean-Paul Beregi

CHRU de Lille

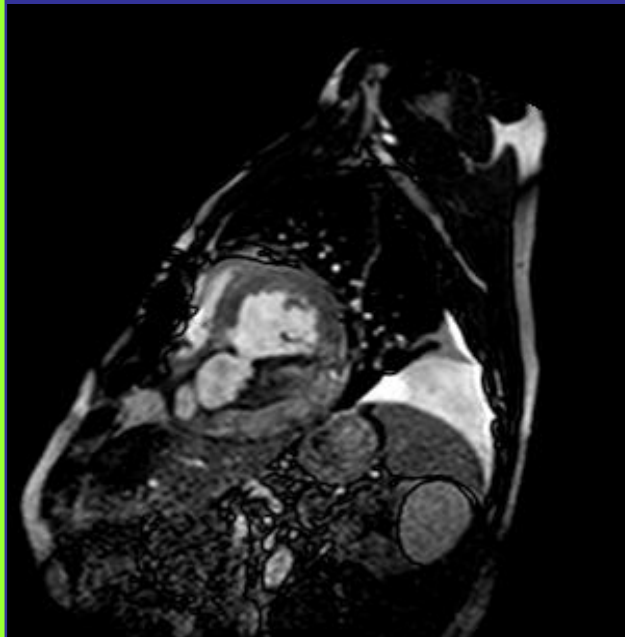
30-31 janvier / 13-14 mars / 12-13 juin
11-12 septembre / 20-21 Novembre

2009

Atelier

d'IRM cardiaque

et des gros vaisseaux en pratique quotidienne



Inscriptions - Informations

Dr Latifa MAJD

Institut Européen de Formation Médicale

Port 06.22.02.59.82 - Tél 03.20.44.52.07

Mail contact@ifemed.com

Merci de retourner le Bulletin d'inscription renseigné et accompagné de votre règlement à libellé à l'ordre de IFEM à l'adresse suivante :
CHRU de Lille - Hôpital cardiologique
Service de Radiologie et d'Imagerie Cardiaque et Vasculaire
59037 Lille Cedex

Atelier

CHRU de Lille
2009

d'IRM cardiaque

et des gros vaisseaux en pratique quotidienne

BULLETIN D'INSCRIPTION

Nom :
Prénom :
Spécialité :
Adresse :
.....
CP :
Ville :
Tél :
Mail :

Inscription à la session du :

- 30-31 janvier 2009
- 13-14 mars 2009
- 12-13 juin 2009
- 11-12 sept. 2009
- 20-21 nov. 2009

**Les inscriptions
sont validées
après réception
du règlement**

Adhésion et droits d'inscription

Dans la limite des 20 premières inscriptions

Forfait complet 2 jours **300€**
Membre SFICV ou SFR Nord **250€**
Membres DES, DIS, AFSA **50€**

Modalités de règlement

Chèque de 50€ minimum à l'ordre de IFEM pour confirmer l'inscription. Le chèque sera conservé en cas de désistement. Le solde est à régler sur place.

Conditions d'annulation

Toute annulation doit être notifiée par écrit 2 semaines avant la session.

Adresse de correspondance

**IFEM - CHRU de Lille - Hôpital cardiologique
Service de Radiologie et d'Imagerie cardiaque
et vasculaire - 59037 Lille Cedex**